

1. Mast herausziehen

Ziehen Sie den Mast heraus, der Stift rastet automatisch ein.



2. Strebenverlängerung montieren

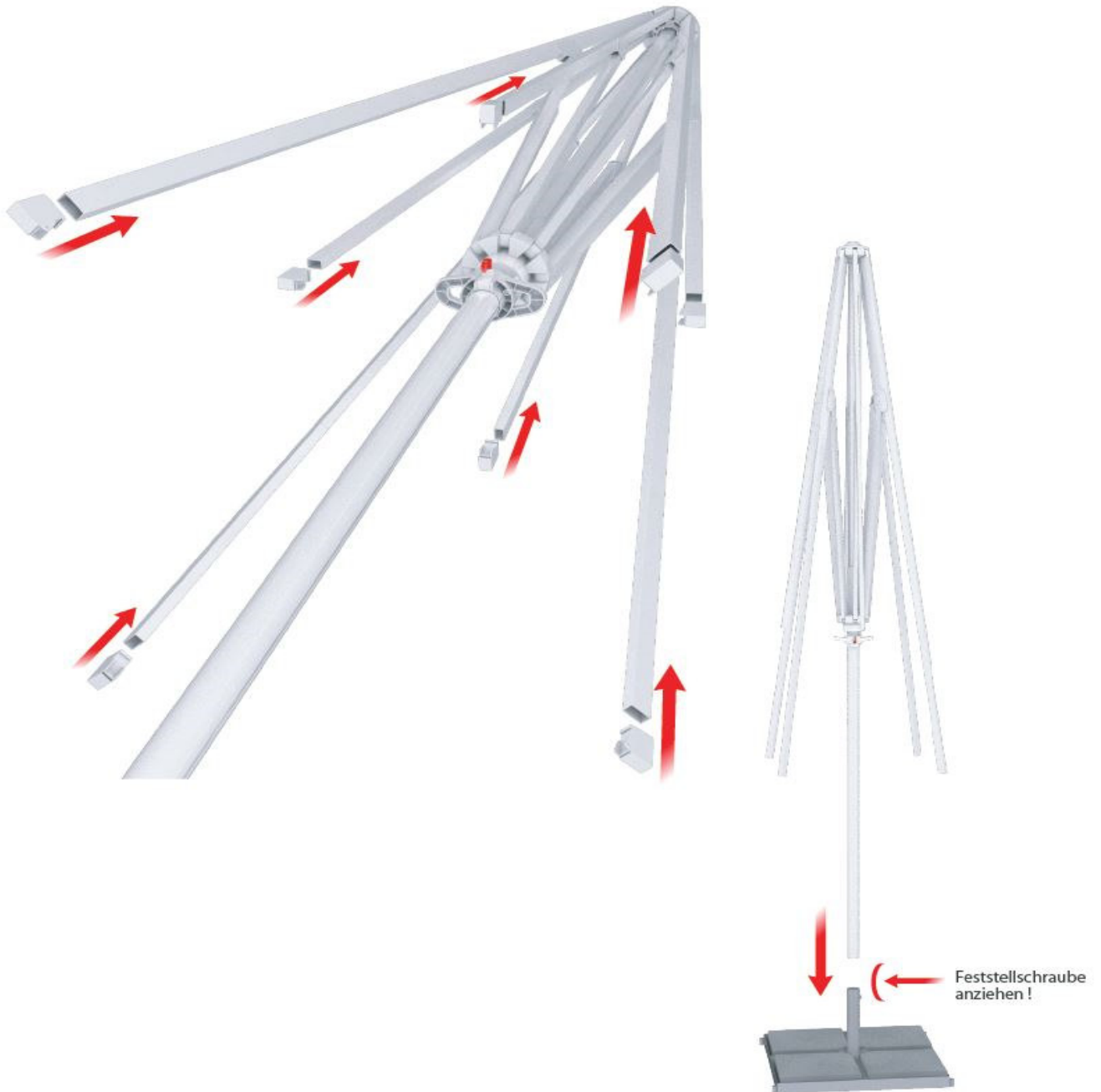
Montieren Sie nun die vier Eckstreben-Verlängerungen, diese werden nur aufgesteckt.

***ACHTUNG! Dieser Schritt entfällt beim Modell LS300 und LR30/22**



3. Befestigung der Spanner

Befestigen Sie nun die Ecken der Bespannung mit den Spannern an die Streben.

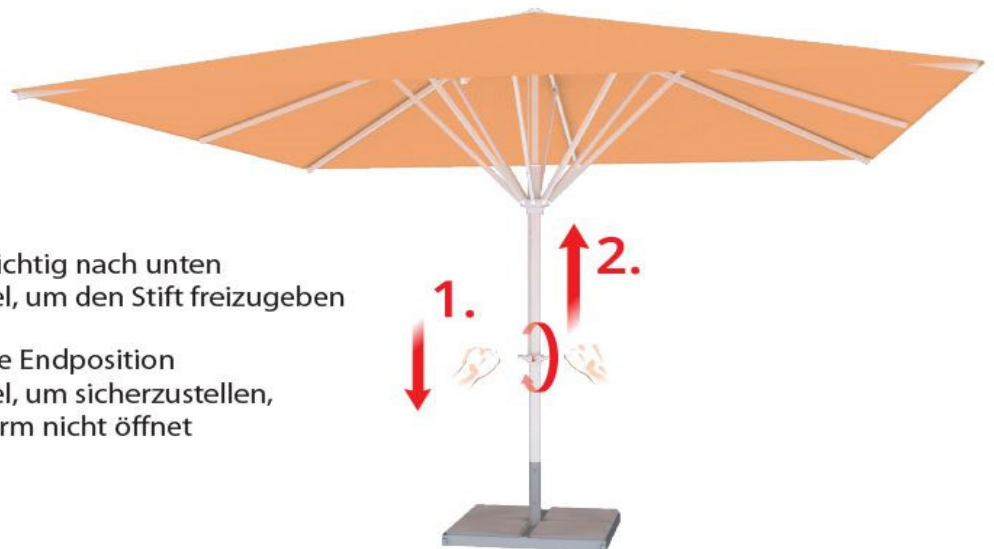
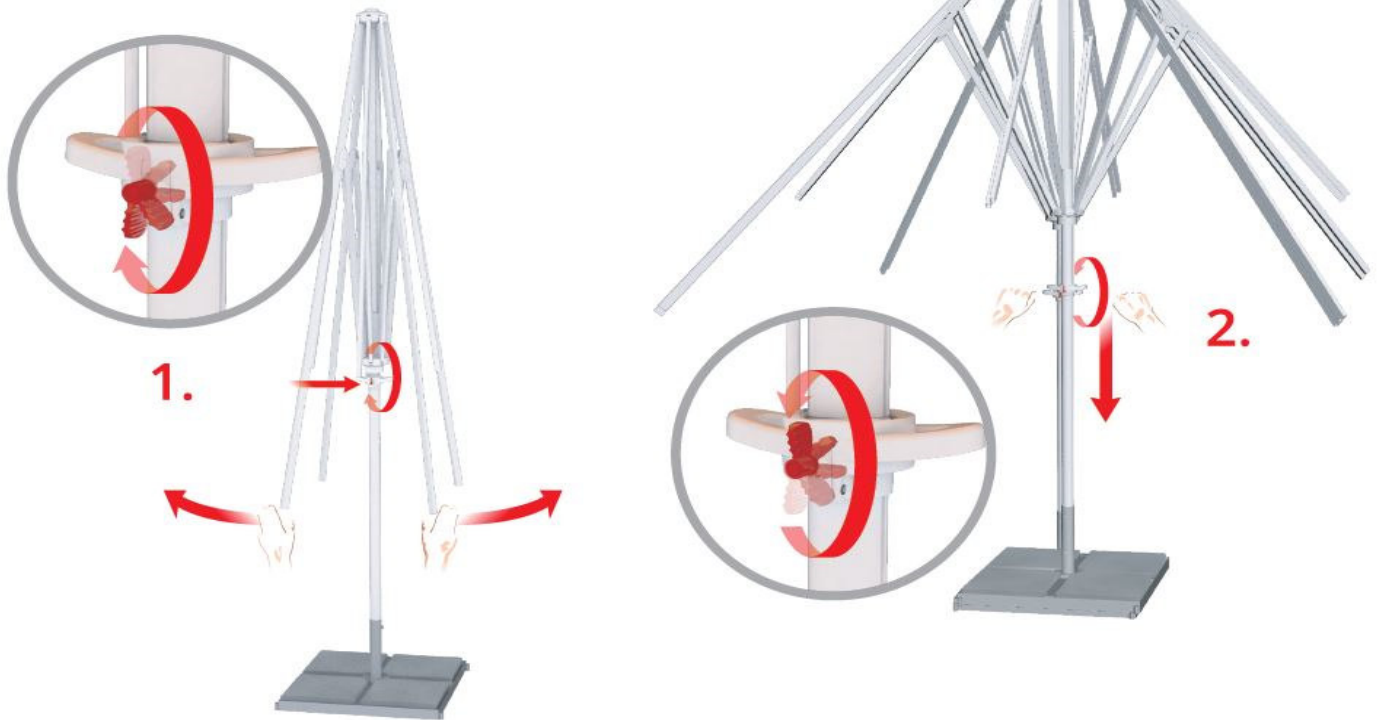


4. Aufstellen des Schirmes

Stellen Sie nun den Sonnenschirm in den Schirmständer und öffnen das Gurtband an der Bespannung. Dieses verhindert, dass sich der Sonnenschirm von alleine öffnet.

5. Öffnen und Schließen des Schirmes

1. drehen sie die rote Kurbel nach unten um die Streben zu lösen.
2. Ziehen Sie den Griff nach unten und drehen Sie die Kurbel nach oben.



1. Ziehen Sie den Griff vorsichtig nach unten und drehen Sie die Kurbel, um den Stift freizugeben
2. Ziehen Sie den Griff in die Endposition und drehen Sie die Kurbel, um sicherzustellen, dass sich der Sonnenschirm nicht öffnet

HINWEIS: Sollte der Griff nur schwer einrasten, ist die Schirmdecke **noch etwas zu straff!** Bitte einfach die Spanner an den Eckstreben **öffnen** und die Schirmdecke wird **entlastet**. **Danach wieder schließen**. Der Griff rastet jetzt leichter ein.